

*The best way  
to cut | groove | drill*

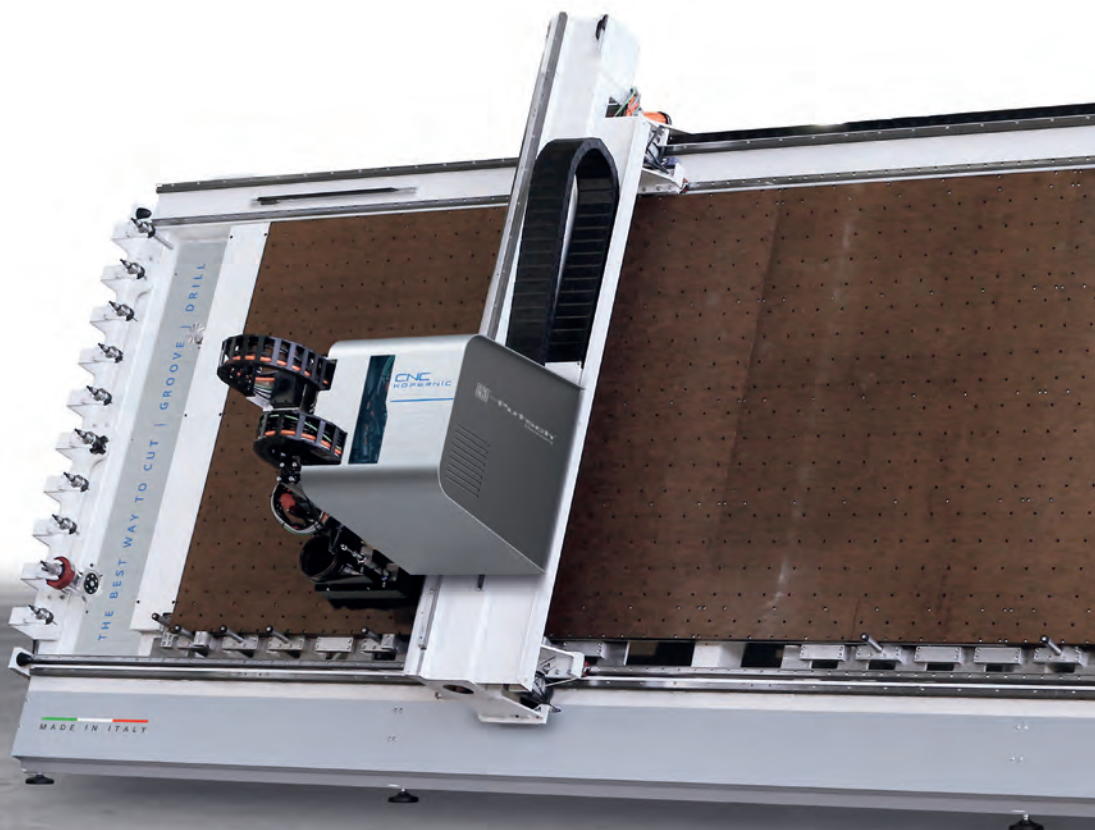
**CNC**  
KOPERNIC  
   
100% MADE IN ITALY

TECHNOLOGY | RELIABILITY | INNOVATION  
TECNOLOGÍA | CONFIABILIDAD | INNOVACIÓN



# CNC KOPERNIC

100% MADE IN ITALY



## CNC KOPERNIC VERTICAL MACHINING CENTER CNC KOPERNIC CENTRO DE MECANIZADO VERTICAL CNC

The right CNC which allows to process various kind of panels saving space into the working room. More flexibility and higher performances by using the aggregates allowing to increase the productivity and avoid dead times.

*El centro de mecanizado CNC es la solución ideal para realizar una amplia gama de procesos sobre varios tipos de paneles. Esta máquina tiene dimensiones reducidas y permite utilizar el espacio restante para diferentes equipos. Además, CNC KOPERNIC se adapta también a elaboraciones específicas gracias a la posibilidad de utilizar varios agregados, por último, la alta velocidad de los ejes permite una reducción sustancial de los tiempos de procesamiento.*



### NESTING

It allows to create different parts of an item by an optimized process on a single panel. Substantial waste reduction with shorter processing times.

*Permite crear diferentes partes de un artículo mediante un proceso optimizado en un único panel. Reducción sustancial de residuos, con una disminución de los tiempos de procesamiento.*



### DRILLING - PERFORACIÓN

Thanks to the automatic tool changer (nr. 10 positions) it is possible to perform different kinds of drillings both with standard tools and with special ones.

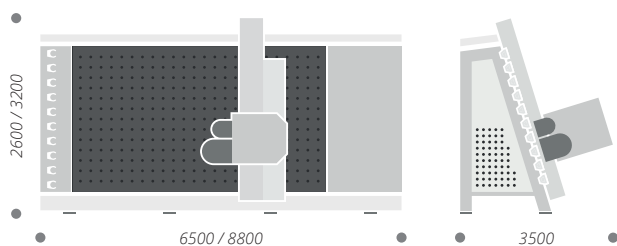
*Gracias al cambio automático de herramientas, de 10 posiciones, es posible realizar diferentes tipos de perforaciones, tanto con herramientas estándar como con herramientas especiales.*



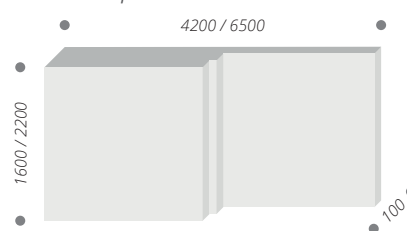
### V-GROOVING - FRESADOS

The sacrificial panel allows to make all kind of operations (V-Grooving, Drilling and Cutting) including the contouring of the panel to be machined. V-Grooving operations is improved thanks to the 10 position tool changer where can be stored several types of cutters.

*La presencia de un panel de apoyo permite realizar fresados en el panel, tanto de excavación como de contorno, hasta obtener el acabado completo*



vertical machining center dimensions / dimensiones centro de mecanizado vertical

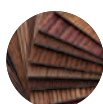


processing capacity / capacidades de procesamiento

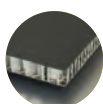
## PROCESSING MATERIALS MATERIALES DE PROCESAMIENTO

CNC Kopernic is designed for the processing of :

*CNC KOPERNIC está diseñado para trabajar en:*



Wood panels  
Paneles de madera



Composites Materials  
Materiales compuestos



Trespa®  
Trespa®



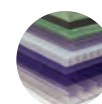
Insulated Panels  
Paneles aislantes



Corian®  
Corian®



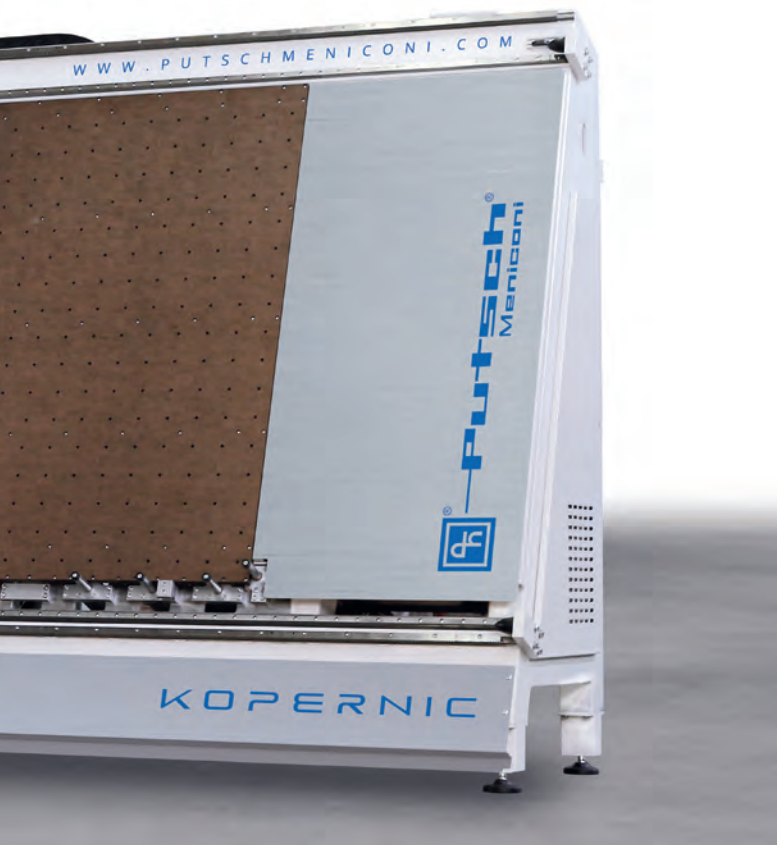
Plasterboard  
Pladur



Plastics Materials  
Plásticos



## TECHNICAL DETAILS / DATOS TECNICOS



### TECHNICAL DETAILS / DATOS TECNICOS

**Working area**  
*Área de trabajo* X 4200 / 6500 - Y 1600 / 2200 - Z 100

**Overall dimensions**  
*Dimensiones totales* 6500 / 8800 x 3500 x 2600 / 3200 mm

**Axis speed**  
*Velocidad de los ejes* X 45 - Y 30 - Z 15 m/min

**Working table**  
*Mesa de trabajo* Vacuum zone with MDF sacrificial panel - 8 locking areas selectable from UI  
*Mesa de apoyo ranuradas de MDF - 8 áreas de bloqueo seleccionables desde la interfaz de software*

**Vacuum pump**  
*Bomba de vacío* 250 m<sup>3</sup>/h - 6 Kw

**Second vacuum pump (optional)**  
*Segunda Bomba de vacío (en opción)* 250 m<sup>3</sup>/h - 6 Kw

**Electrospindel**  
*Electromandril* 8 Kw - cone ISO 30 - Clamp ER32  
8 Kw - cono ISO 30 - Pinza ER32

**Option**  
*Opción* C Axis (for aggregates)  
*Eje C (para agregados)*

**Tool changer**  
*Cambio herramienta* Automatic  
*Automática*

**Tool storage**  
*Almacen de herramientas* N. 10 positions  
*N. 10 posiciones*

**Positions for aggregates**  
*Posiciones agregados* N. 10 positions  
*N. 10 posiciones*

**Blade diameter /Cutter aggregate**  
*Diámetro agregado de la hoja / fresa* 150 mm

**Option electro-spindle cutter / blade**  
*Opción electromandril sierra/ fresa* 5.5 Kw. - blade / cutter diameter 200 mm  
5,5 Kw. - hoja / diámetro fresa 200 mm

**Guides lubrication**  
*Lubricacion guias* Automatic  
*Automática*

**Total weight**  
*Peso total* 2900 Kg

**Absorbed power**  
*Potencia absorbida* 19 Kw (OPT. 25 Kw)



Automatic Spindle change / Cambio automático de mandril





## SOFTWARE | SOFTWARE DESIGN AND FUNCTIONALITY | DISEÑO Y FUNCIONES

### MACHINE STATUS / ESTADO DE LA MAQUINA

Operator control panel. Machine status selection mode. Viewable all data processing. Axes position and machining parameters, working speed, rapid speed, spindle rotation speed.

*Panel de control operador. Modo de selección de estado. Procesamiento de datos visibles en la Ppantalla. Posición de los ejes y parámetros de procesamiento, velocidad de trabajo, velocidad rápida, velocidad de rotación del mandril.*



### MACHINE SETTING AND ACTIVATION AJUSTE Y ACTIVACIÓN

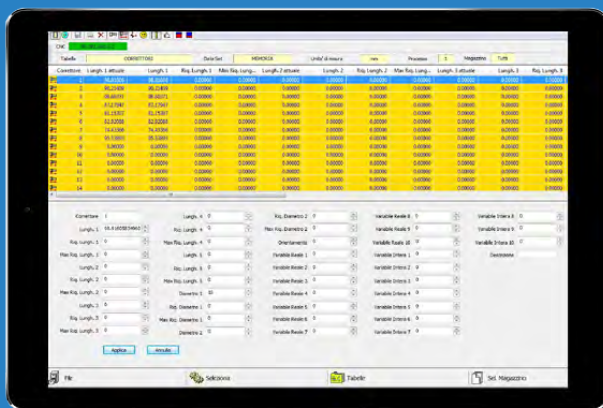
Operator control panel. Setting page for sacrificial panel dimensions and manual movement of the machine's functional elements. Activation of spindle heating programs. Tool changer reset.

*Panel de control del operador. Página de configuración para panel de apoyo. Dimensiones del panel y movimiento manual de los elementos funcionales de la máquina. Activación de los programas de calentamiento de los electromandriles. Reset cambio de herramienta.*



### TOOL PARAMETERS PARÁMETROS HERRAMIENTAS

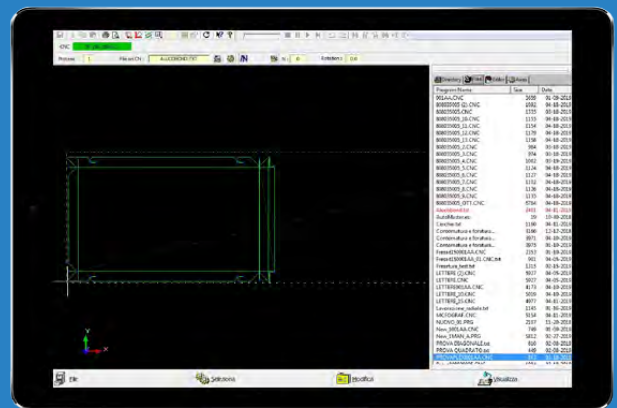
Tool table with characteristic parameters  
*Tabla de herramientas con parámetros característicos.*



### EXECUTION CHECK / VERIFICACION DE EJECUCION

Operator panel. Machining simulation. Tool path display and progression of the work in progress

*Panel del operador. Simulación de mecanizado. Visualización de la trayectoria de la herramienta y progresión del trabajo en curso.*



Technical details and pictures are only indicative. The manufacturer reserves the right to carry out modifications without prior notice.

*Los datos técnicos e imágenes son indicativas. El constructor se reserva el derecho de aportar modificaciones sin ningún preaviso.*

All rights reserved 2019  
Art direction and photo  
Studio Massimo Marzilli S.r.l.  
Printed by Tap Grafiche S.r.l.

Putsch® Meniconi S.p.A.

Via Irlanda 1, 53036 POGGIBONSI (SI) Italy

Tel. +39 0577 90311 | Fax. +39 0577 979335

www.putschmeniconi.com | info@putschmeniconi.com



facebook.com/verticalpanelsaw



instagram.com/putsch\_meniconi\_spa



youtube.com/user/PutschMeniconi



linkedin.com/company/putsch-meniconi